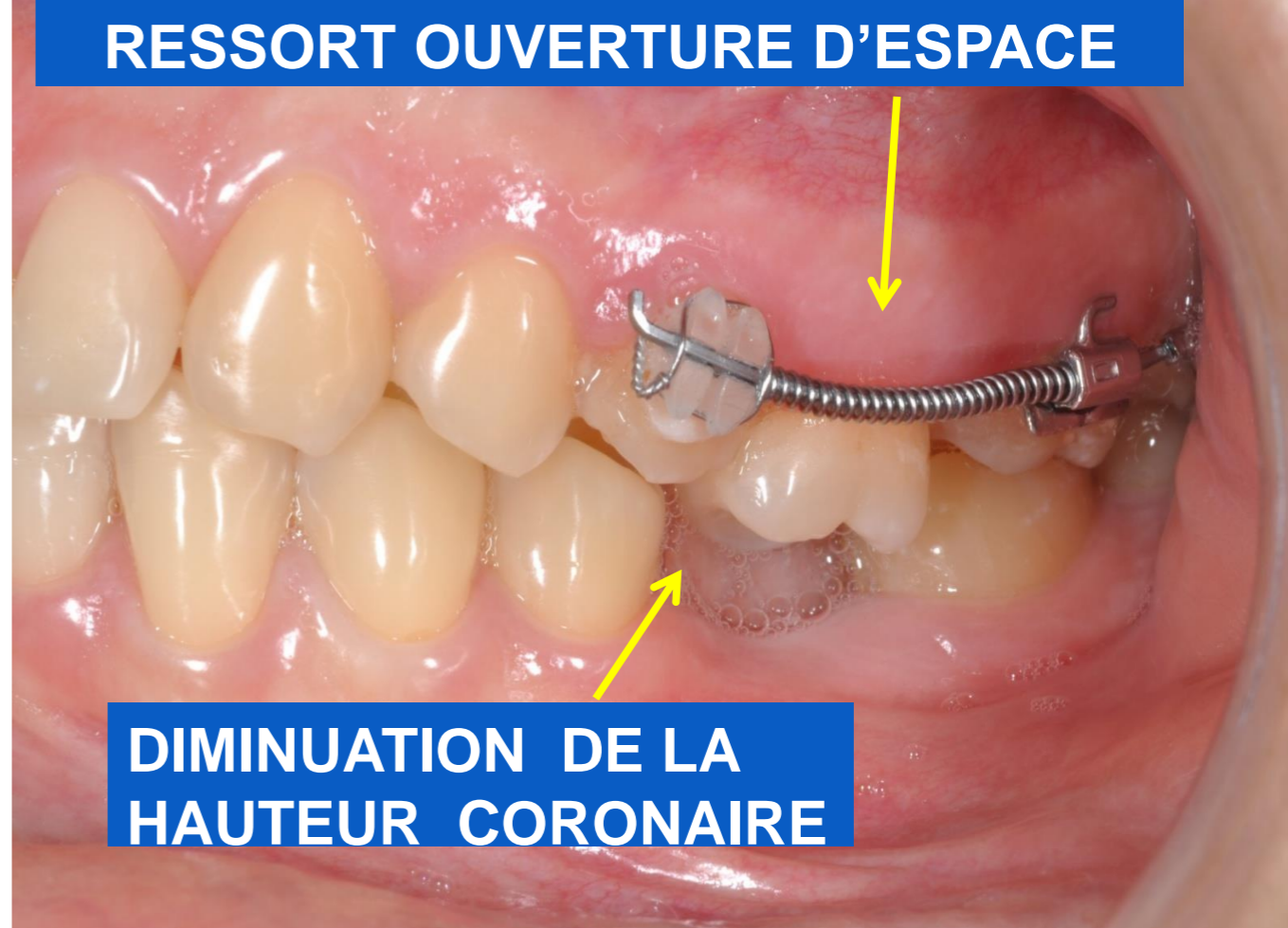


MICROVIS: INGRESSION
PREMIÈRE MOLLAIRE
SUPÉRIEURE DROITE POUR
IMPLANT ET COURONNE
INFÉRIEURE ANTAGONISTE

MICRO-VIS POUR INGRESSION



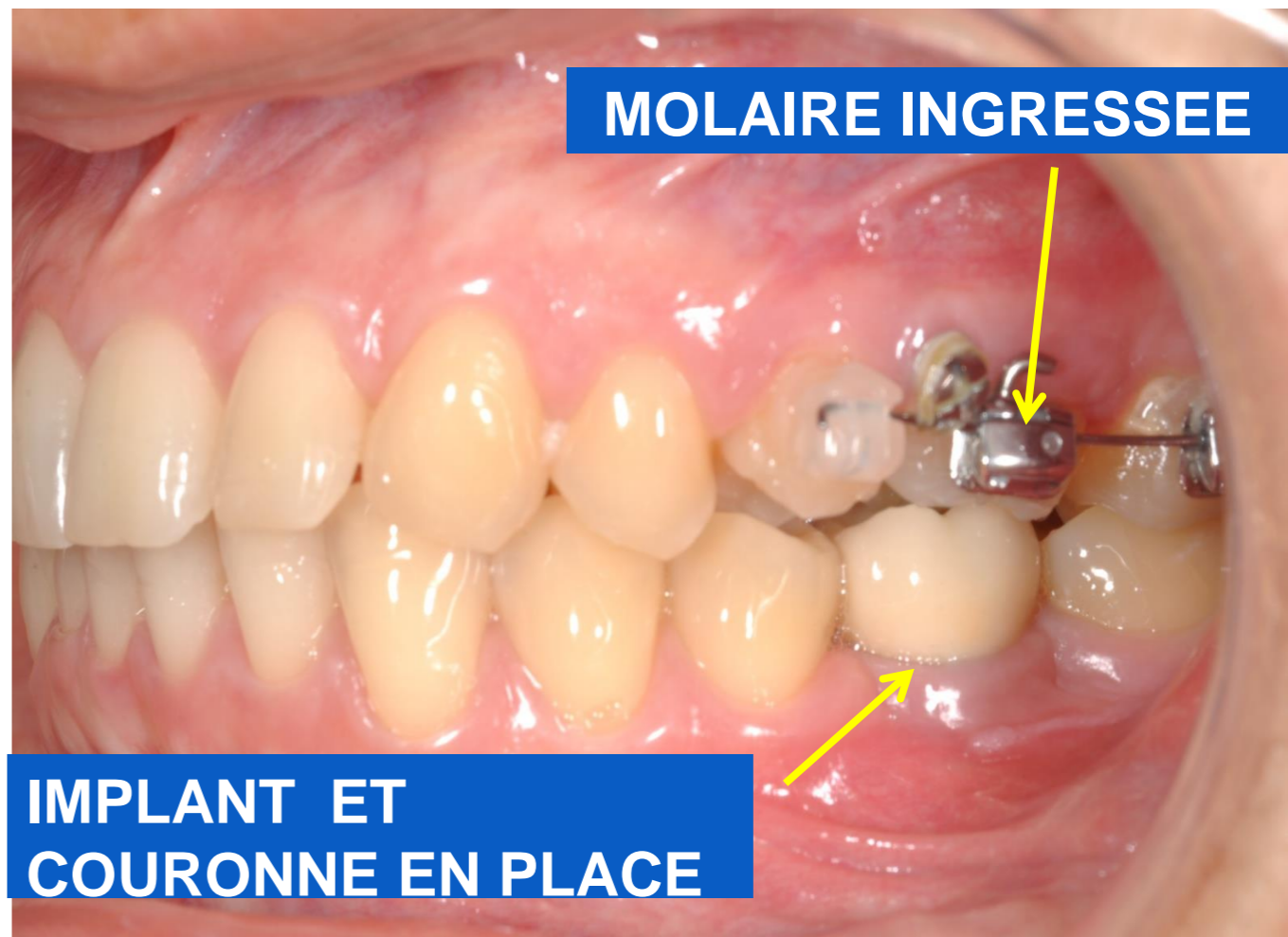
MOLAIRE EGRESSEE



RESSORT OUVERTURE D'ESPACE
DIMINUATION DE LA HAUTEUR CORONAIRE



MICRO-VIS



MOLAIRE INGRESSEE
IMPLANT ET COURONNE EN PLACE

